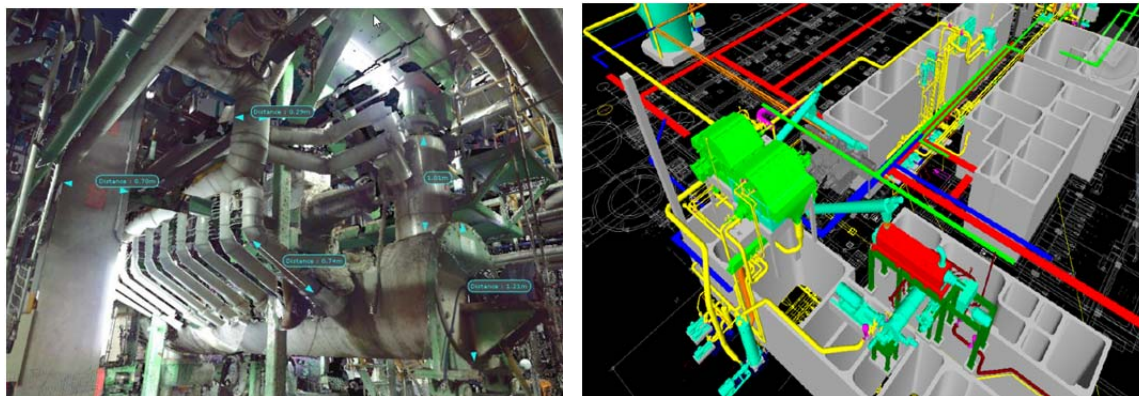


FARO FOR PLANT

การใช้เครื่องเลเซอร์สแกนเนอร์สำหรับโรงงาน



บริษัท เอส.ดี.เอ็ม จำกัด ร่วมกับบริษัท โตนาน เอ็นจิเนียริง จำกัด ซึ่งเป็นบริษัทที่ปรึกษาออกแบบติดตั้งเครื่องจักรและวางระบบท่อ ภายในโรงงานอุตสาหกรรม โดยได้นำเครื่อง FARO 3D Laser Scanner รุ่น Focus S120 มาใช้ในการสำรวจเก็บข้อมูล 3 มิติ (Point Clouds) ภายในโรงงาน กระดาษ เอสซีจี ท่าศาลา เพื่อนำข้อมูล 3 มิติ (Point Clouds) มาใช้ในการออกแบบติดตั้งเครื่องจักรและวางระบบท่อต่างๆ ให้สอดคล้องกับสภาพพื้นที่จริงภายในโรงงาน เพื่อลดปัญหาการออกแบบไม่สอดคล้องกับสภาพพื้นที่จริงทำให้ไม่สามารถสร้างหรือติดตั้งได้ตามที่ออกแบบไว้ ซึ่งทำให้โครงการล่าช้า เสียเวลาและค่าใช้จ่ายในการแก้ไขปัญหา โดยการสำรวจด้วยเครื่อง FARO 3D Laser Scanner ช่วยให้การงาน สะดวก รวดเร็ว ปลอดภัยและมีความถูกต้องแม่นยำ เมื่อเทียบกับวิธีการแบบเดิม ที่ใช้ตลับเมตร เลเซอร์วัดระยะและกล้องถ่ายภาพในการสำรวจเก็บข้อมูล ซึ่งข้อมูล 3 มิติ (Point Clouds) ที่ได้สามารถนำมาใช้งานในโปรแกรม AutoCAD Plant 3D สำหรับการออกแบบ สร้างแบบจำลองระบบท่อ และเครื่องจักรต่างๆ ภายในโรงงานได้โดยตรง ทำให้งานออกแบบเสร็จเร็วขึ้นและมีความถูกต้องแม่นยำสูง



สถานที่ : โรงงานกระดาษ เอสซีจี ท่าศาลา จังหวัดกาญจนบุรี

- พื้นที่ประมาณ 800 ตารางเมตร
- จำนวนจุดตั้งสแกน 16 ตั้ง
- ระยะเวลาการปฏิบัติงาน 3 ชั่วโมง
- ใช้นักช่างในงานสแกนจำนวน 2 ท่าน